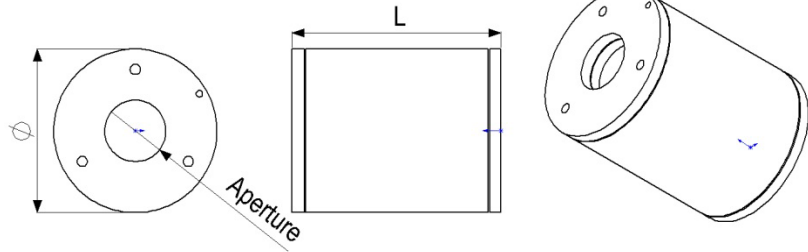


引线型 DKDP 开关参数

LEAD TYPE DKDP POCKELS CELL



产品型号 Model		DL103242G1	DL103242G1
外壳尺寸 $\Phi \times L$ (mm)	Dimensions	32×42	32×42
通光孔径 CA (mm)	Clear Aperture	12	12
电极类型	Electrodes	引线型	引线型
$\lambda/4$ 电压 (V)	Quarter-Wave Voltage	$\approx 3400V$ 建议加压方式	$\approx 3400V$ 建议加压方式
插入损耗	Insertion Loss	<2%	<2%
消光比	Extinction Ratio	>2500:1	>2500:1
电容 (pF)	Capacitance	<6	<6
激光损伤阈值	LIDT	>800MW/cm ² @1064nm 10ns 10Hz 腔内光束均匀无弱点	

*外形尺寸及内部结构均可根据客户要求定制。图片及表格仅供参考，不构成要约，实际参数以合同约定为准。