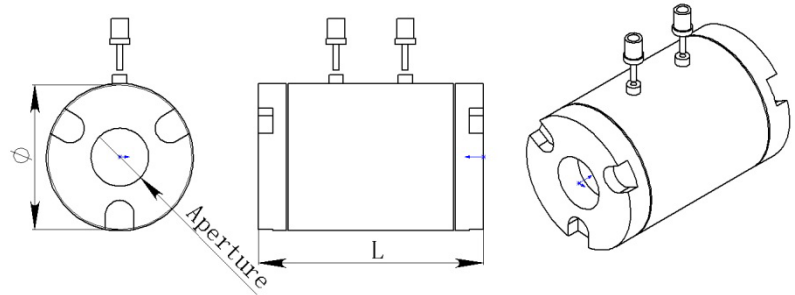
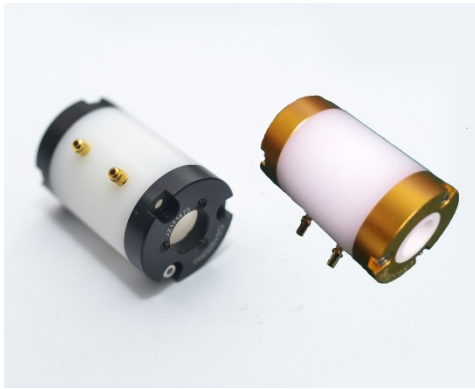


插针型 DKDP 开关参数

PIN ELECTRODE DKDP POCKELS CELL



产品型号 Model		DP102539G1	DC122539G1 (定制)
外壳尺寸 $\Phi \times L$ (mm)	Dimensions	25 × 39	25 × 39
透光孔径 CA (mm)	Clear Aperture	10	12
$\lambda/4$ 电压 (V)	Quarter-Wave Voltage	$\approx 3200V$ 建议加压方式	$\approx 3200V$ 建议加压方式
波长范围	Wavelength	530–1100nm	530–1100nm
电极类型	Electrodes	插针型	插针型
插入损耗	Insertion Loss	<2%	<2%
消光比	Extinction Ratio	>2500:1	>2500:1
电容 (pF)	Capacitance	<5	<5
激光损伤阈值	LIDT	>800MW/cm ² @1064nm 10ns 10Hz 腔内光束均匀无强点	

*外形尺寸及内部结构均可根据客户要求定制。图片及表格仅供参考，不构成要约，实际参数以合同约定为准。