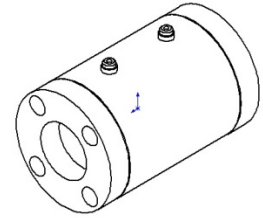
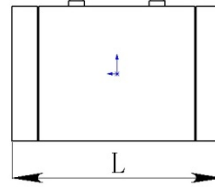
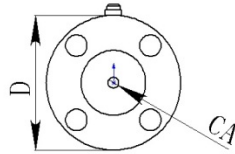


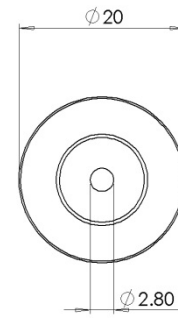
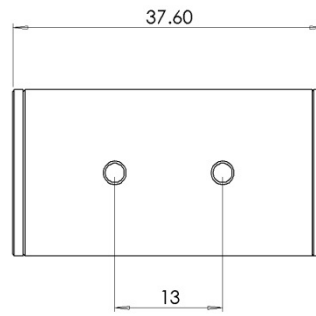
BBO 开关参数

BBO POCKELS CELL



产品型号 Model		BP022539G1	BP032539G1	BP042539G1
外壳尺寸 $\Phi \times L$ (mm)	Dimensions	25.4×39	25.4×39	25.4×39
通光孔径CA (mm)	Clear Aperture	1.8	2.5	3.6
晶体尺寸	Crystal Size	2*2*20	3*3*20	4*4*20
晶体数量	Quantity of Crystals	1	1	1
波长范围	Wavelength	410–3500nm	410–3500nm	410–3500nm
$\lambda/4$ 电压 (V)	Quarter-Wave Voltage	≈2400	≈3600	≈4800
适用范围	Range of Application	1064nm	1064nm	1064nm
电极类型	Electrodes	插针型 (镀金电极)	插针型 (镀金电极)	插针型 (镀金电极)
插入损耗	Insertion Loss	<2%	<2%	<2%
消光比	Extinction Ratio	>1000:1	>1000:1	>1000:1
电容 (pF)	Capacitance	<4	<4	<4
激光损伤阈值	LIDT	>500MW/cm ² @1064nm 10ns 10Hz		

*外形尺寸及内部结构可根据客户要求更改。图片及表格仅供参考，不构成要约，实际参数以合同约定为准。



产品型号	BP032038G1
外壳尺寸 $\Phi \times L$	20 × 37.5mm
通光孔径	$\Phi 2.8\text{mm}$
有效通光孔径	>90%
插针	电极 间距 13mm
晶体材料	BBO
晶体尺寸	3 × 3 × 20mm
工作波长	1064nm
$\lambda/4$ 电压	$\approx 3600\text{V}$
透过率	>98% @1064nm
波前畸变	$< \lambda/8$ @633nm
静态消光比	>1000:1
电容 (pF)	<4
激光损伤阈值	600MW/cm ² 10ns 10Hz @1064nm 腔内光束均匀无弱点